



Ministerul Agriculturii și Dezvoltării Rurale
Agenția de Plăți și Intervenție pentru Agricultură

PUTERNICI. ÎN ECHIPĂ!

Depune la APIA Cererea Unică de Plată
în perioada **1 Martie - 15 Mai 2023**

În Campania 2023 nu este necesar să vă prezentați la centrele județene/ locale APIA. Puteți depune Cererea de Plată prin accesarea aplicației IPA-Online, conform Manualului de utilizare IPA-Online (accesibil în aplicație).

Având în vedere schimbările intervenite în legislația europeană și națională, documentați-vă asupra:

- Condițiilor de acordare a intervențiilor în sectorul vegetal, zootehnic și măsurilor specifice dezvoltării rurale;
- Modulului de completare corectă a Cererii de Plată în anul 2023 și identificarea corectă a terenului agricol în aplicația IPA Online;
- Situației terenului utilizat la primăria unde îl aveți înregistrat în Registrul Agricol;
- Documentelor necesare la depunerea Cererii de Plată;
- Normelor de condiționalitate;
- Actualizării/corectării în Baza Națională de Date (BND) a datelor aferente proprietarului exploatației cu cod ANSVSA și/sau a animalelor (medic veterinar concesionar/asociație/propriile evidențe, dacă sunteți utilizator SNIIA).

**PENTRU CONSILIERE, ADRESAȚI-VĂ FUNCȚIONARILOR APIA
RESPONSABILI CU PRIMIREA CERERILOR.**

- schemele pentru climă, mediu și bunăstarea animalelor, denumite în continuare ecoscheme, după cum urmează:
- a. în sectorul vegetal:
 - PD-04: practici benefice pentru mediu aplicabile în teren arabil;
 - PD-05: practicarea unei agriculturi prietenoase cu mediul în fermele mici, respectiv gospodăriile tradiționale;
 - PD-06: înierbarea intervalului dintre rânduri în plantațiile pomice, viticole, pepinier și hamești;
- 2. CIS - sprijinul cuplat pentru venit:
 - intervenții în sectorul vegetal:
 - PD-09: sprijin cuplat pentru venit - soia;
 - PD-10: sprijin cuplat pentru venit - lucernă;
 - PD-11: sprijin cuplat pentru venit - leguminoase pentru industrializare, mazăre de grădina, fasole boabe și fasole păstăi;
 - PD-12: sprijin cuplat pentru venit - câneapă;
 - PD-13: sprijin cuplat pentru venit - orez;
 - PD-14: sprijin cuplat pentru venit - sămânță de cartof;
 - PD-15: sprijin cuplat pentru venit - hamei;
 - PD-16: sprijin cuplat pentru venit - sfecla de zahăr;
 - PD-17: sprijin cuplat pentru venit - legume cultivate în câmp pentru consum în stare proaspătă sau destinate industrializării (tomate, castraveți, ardei, vinete);
 - PD-18: sprijin cuplat pentru venit - legume cultivate în sere și solarii (tomate, castraveți, ardei, vinete);
 - PD-19: sprijin cuplat pentru venit - fructe (prune, mere, cireșe, visine, caise și pliersice);
 - PD-20: sprijin cuplat pentru venit - producere semințe pentru plante furajere;
 - b) intervenții în sectorul zootehnic:
 - PD-21: sprijin cuplat pentru venit - vaci de lapte;
 - PD-22: sprijin cuplat pentru venit - carne vită;
 - PD-23: sprijin cuplat pentru venit - bivolițe de lapte;
 - PD-24: sprijin cuplat pentru venit - ovine-caprine;
 - PD-25: sprijin cuplat pentru venit - viermi de mătase.

3. ajutoare naționale tranzitorii (plăți din bugetul național), prevăzute în anexa nr. VI la PNS 2023-2027:
- a) în sectorul vegetal:
- ANT 1 - plată culturii în teren arabil;
 - ANT 2 - plată decuplată pentru în pentru fibră;
 - ANT 3 - plată decuplată pentru câneapă pentru fibră;
 - ANT 4 - plată decuplată pentru tutun;
 - ANT 5 - plată decuplată pentru hamei;
 - ANT 6 - plată decuplată pentru sfeclă de zahăr;
 - b) în sectorul zootehnic:
 - ANT 7 - lapte de vacă - plată decuplată de producție;
 - ANT 8 - carne de vită și mânzat - plată decuplată de producție;
 - ANT 9 - ovine și caprine femele - plată cuplată de producție.

4. Măsura 10 (M. 10) - Agro-mediu și climă (M. 10):

Pachetul 1 - pașiști cu înaltă valoare naturală (HNV) - 142 €/ha/an

Pachetul 2 - practici agricole tradiționale (aplicat numai în combinație cu Pachetul 1)

• varianta 2.1 / varianta 2.2 - lucrări manuale / cu utilaje ușoare pe pașiști permanente utilizate ca fânețe - 100 €/ha/an / 21 €/ha/an

Pachetul 3 - pașiști importanți pentru păsări

a) sub-pachetul 3.1 - Crex crex

• varianta 3.1.1 / varianta 3.1.2 - lucrări manuale / cu utilaje ușoare pe pașiști importanți pentru Crex crex - 310 €/ha/an / 231 €/ha/an

b) sub-pachetul 3.2 - Lanius minor și Falco vespertinus

• varianta 3.2.1 / varianta 3.2.2 - lucrări manuale / cu utilaje ușoare pe pașiști importanți pentru Lanius minor și Falco vespertinus - 159 €/ha/an / 80 €/ha/an

Pachetul 4 - culturi verzi - 128 €/ha/an

Pachetul 5 - adaptarea la efectele schimbărilor climatice - 125 €/ha/an

Pachetul 6 - pașiști importanți pentru fluturi (Maculinea sp.)

• varianta 6.1 / varianta 6.2 - lucrări manuale / cu utilaje ușoare pe pașiști importanți pentru fluturi (Maculinea sp.) - 410 €/ha/an / 331 €/ha/an

Pachetul 7 - terenuri arabile importanți ca zone de

hrănire pentru gâsca cu gât roșu (Branta ruficollis) - 250 €/ha/an

Pachetul 8 - creșterea animalelor de fermă din rase locale în pericol de abandon.

Ovine - 87 €/UVM/an

Caprine - 40 €/UVM/an

Bovine - taurine și bubaline - 200 €/UVM/an

Ecvidae - 200 €/UVM/an

Porcine - 176 €/UVM/an.

Pachetul 9 - terenuri agricole importante ca zone de hrănire pentru acvila țipătoare mică (Aquila pomarina)

a) sub-pachetul 9.1 - terenuri arabile importante ca zone de hrănire pentru acvila țipătoare mică - 200 €/ha/an

b) sub-pachetul 9.2 - pașiști permanente importante ca zone de hrănire pentru acvila țipătoare mică:

• varianta 9.2.1 / varianta 9.2.2 - lucrări manuale / cu utilaje ușoare pe pașiști importanți pentru acvila țipătoare mică - 269 €/ha/an / 190 €/ha/an

Pachetul 10 - refugii ecologice pe terenuri arabile pentru speciile de păsări comune asociate terenurilor agricole - 92 €/ha/an

Pachetul 11 - terenuri agricole importante pentru dropie (Ovis montanus)

a) sub-pachetul 11.1 - terenuri arabile importante pentru dropie

• varianta 11.1.1 - conversia terenurilor arabile în pașiști - 255 €/ha/an

• varianta 11.1.2 - zonă de protecție pentru dropie pe teren arabil - 100 €/ha/an

b) sub-pachetul 11.2 - pașiști importanți pentru dropie

• varianta 11.2.1 / varianta 11.2.2 / varianta 11.2.3 - lucrări manuale / cu utilaje ușoare / cu utilaje grele pe pașiști importanți pentru dropie - 269 €/ha/an / 190 €/ha/an / 169 €/ha/an

5. Măsura 11 (M. 11) - Agricultură ecologică (M. 11):

a) Submăsura 11.1 - Sprijin pentru conversia la metodele de agricultură ecologică

Pachetul 1 - culturi agricole pe terenuri arabile (inclusiv plante de nutreț) - 293 €/ha/an

Pachetul 2 - legume - 500 €/ha/an



Ministerul Agriculturii și Dezvoltării Rurale
Agenția de Plăți și Intervenție pentru Agricultură
Bd. Carol I nr. 17, sector 2, București

INTERVENȚIILE DE CARE POT BENEFICIA FERMIERII DIN ROMÂNIA ÎN CAMPANIA 2023, ÎN CONFORMITATE CU PLANUL NAȚIONAL STRATEGIC PAC 2023-2027 ȘI PNDR 2014-2020 PRIVIND MĂSURILE DE DEZVOLTARE RURALĂ

a) sub-măsura 13.1 - Plăți compensatorii în zona montană - 97 €/ha/an
b) sub-măsura 13.3 - Plăți compensatorii pentru zone care se confruntă cu constrângeri specifice - 75 €/ha/an

Incepând cu Campania 2023 Submasura 13.2 este denumită DR-10 - Zone afectate de constrângeri naturale semnificative - ANC_SEMN (Submăsura 13.2 - „Plăți compensatorii pentru zone care se confruntă cu constrângeri naturale semnificative”) și este finanțată prin Fondul European Agricol pentru Dezvoltare Rurală (FEADR) în cadrul PNS 2023-2027 - nivelul plății compensatorii este de 12 euro/ha/an.

Pentru a beneficia de sprijin, fermierii trebuie să completeze cererea de plată și să o depună la centrele locale/județene până la 15 mai 2023.

Informațiile detaliate pentru accesarea fiecărei măsuri de plată/intervenții inclusiv hărțile și listele cu UAT-uri eligibile pentru M.10, M.11, SM13.1, SM 13.2 și DR -10, pot fi consultate la centrele județene / locale ale APIA și pe site-urile www.apia.org.ro, www.madr.ro și www.pndr.ro

Pachetul 3 - livezi - 620 €/ha/an
Pachetul 4 - vii - 530 €/ha/an
Pachetul 5 - plante medicinale și aromatice - 365 €/ha/an
Pachetul 6 - pajști permanente

- varianta 6.1 (aplicabilă la nivel național pe suprafețe fără angajament M.10) - 143 €/ha/an
- varianta 6.2 (aplicabilă în zonele eligibile și numai împreună cu un angajament M.10) - 39 €/ha/an

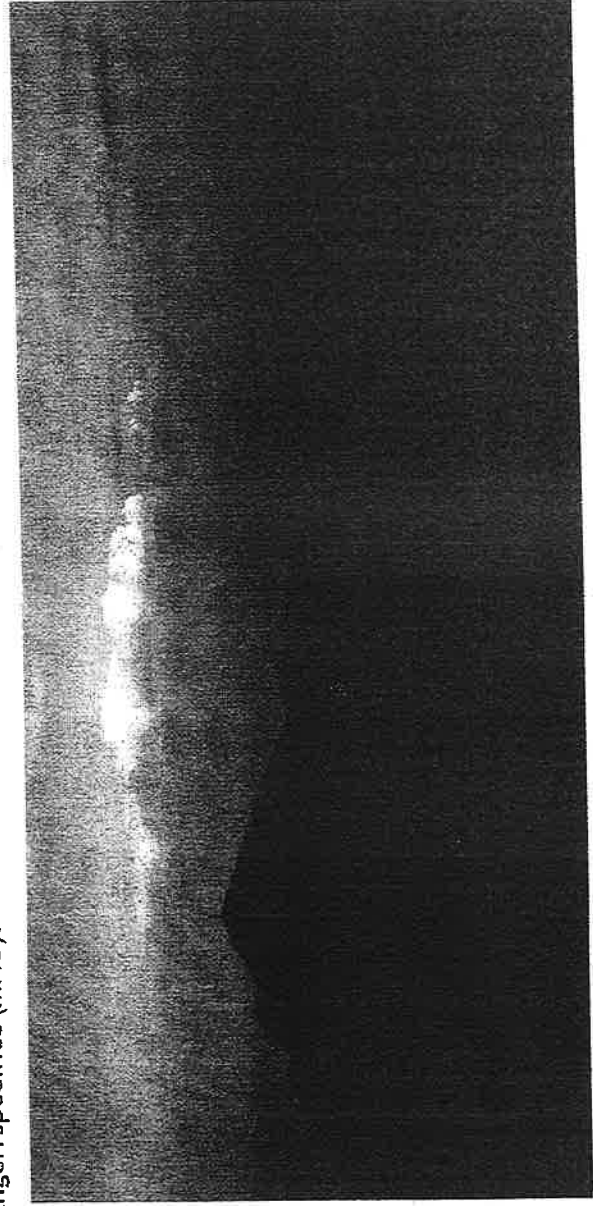
b) Submăsura 11.2 - Sprijin pentru menținerea practicilor de agricultură ecologică

Pachetul 1 - culturi agricole pe terenuri arabile (inclusiv plante de nutreț) - 218 €/ha/an
Pachetul 2 - legume - 431 €/ha/an
Pachetul 3 - livezi - 442 €/ha/an
Pachetul 4 - vii - 479 €/ha/an
Pachetul 5 - plante medicinale și aromatice - 350 €/ha/an

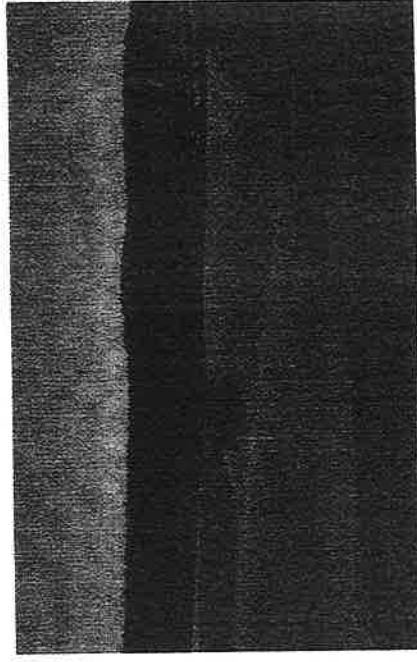
Pachetul 6 - pajști permanente:

- varianta 6.1 (aplicabilă la nivel național pe suprafețe fără angajament M.10) - 129 €/ha/an
- varianta 6.2 (aplicabilă în zonele eligibile și numai împreună cu un angajament M.10) - 73 €/ha/an

6. Măsura 13 (M.13)- Plăți pentru zone care se confruntă cu constrângeri naturale sau alte constrângeri specifice (M.13):



- 2023 -



1. plățile directe decuplate prevăzute în PNS 2023-2027

- PD-01: sprijinul de bază pentru venit în scopul susținutității - BISS;
- PD-02: sprijinul redistributiv complementar pentru venit în scopul susținutității - CRISS;
- PD-03: sprijinul complementar pentru venit pentru tinerii fermieri - CIS-YF;